

令和6年度射水市図書館事業計画

資料2

(1) 各図書館事業計画

中央図書館

開催月日	事業名・内容
毎 週	子ども会 土曜日 11:00～11:30
毎 月 (定例会)	小杉読書会(第4火曜日) 古典に親しむ会(第3火曜日) 漢詩に親しむ会(第2木曜日) 文章サロン(第3火曜日) やさしいドイツ語とバッハの会 リーベ(第4木曜日) ボランティア活動 (新聞記事整理・リサイクル本の整理・子ども会)
随 時	個展・グループ展等を市民ギャラリーで開催
4 月 19 日	「どんな絵本、よんでもらったの？」展 こどもの読書週間(～5/14)
4 月 27 日	春のおたのしみ子ども会
5 月 16 日	「ギャンブル依存症」展(～5/22)
5 月 24 日	「『時』を楽しむ」展(～6/11)
6 月 8 日	水無月コンサート ～朗読・絵本&ウクレレの心地よい音色～ 開催
6 月 14 日	「青少年読書感想文全国コンクール課題図書」の展示 (～9/1)
6 月 21 日	「お札になった偉人」展 (～7/9)
7 月 12 日	「“夏”といえば」展(～7/30)
7 月 4 日	令和6年度第1回射水市図書館協議会
7 月 27 日	夏のおたのしみ子ども会
8 月 1 日	自衛消防訓練
8 月 上旬	企画展示
8 月 上旬	図書館実習生受入(富山短期大学2名 ～8月下旬)
8 月 下旬	「防災の日」パネル展
9 月 上旬	「絵本の読み聞かせ講座」(3回)開催予定
9 月 中旬	「認知症って(仮称)」展
9 月 下旬	企画展示
10 月 下旬	本のリサイクル市
10 月 下旬	読書週間企画展示
11 月 3 日	秋のこどもフェスタ
12 月 下旬	冬のおたのしみ子ども会
12 月 中旬	企画展示
1 月 中旬	企画展示

3月 上旬	図書館職員等研修
3月 中旬	企画展示
3月 中旬	しおりの会役員会

新湊図書館

開催月日	事業名・内容
毎月	おすすめコーナー(一般図書展示) 今月の本コーナー(児童図書展示)
毎月第1・3土曜日	ビデオ上映会
毎月第2・4土曜日	絵本・紙芝居の読み語り
適宜	図書館訪問(小学校・幼稚園・保育園等)
4月 27日	親子絵本ふれあい読書ディ
4月 23日	子どもの読書週間(特集コーナー設置)(~5/12)
7月 2日	七夕週間(~8/7)
7月 9日	14歳の挑戦受入(高岡市立牧野中学校)(~7/12)
7月 13日	七夕児童集会
7月 下旬	自衛消防訓練
9月 下旬	14歳の挑戦受入(新湊中学校)
10月 27日	読書週間展示(~11/9)
11月 上旬	雑誌リサイクル
12月 14日	冬のつどい児童集会
2月 上旬	自衛消防訓練
2月 22日	ひなまつり児童集会

正力図書館

開催月日	事業名・内容
毎月	館内展示「旬な本」(季節等をテーマにした図書の展示と貸出) 「新着図書」コーナー(新着図書、話題本の紹介)
毎月第2水曜日	玉鉾(たまほこ)読書会
7月 上旬	自衛消防訓練
9月 下旬	14歳の挑戦受入(大門中学校)
11月 上旬	雑誌リサイクル
12月 下旬	自衛消防訓練

下村図書館

開催月日	事業名・内容
第1～4土曜日	おはなし会(読み聞かせ ポニーの会)PM3:00～
適 宜	図書館訪問(保育園等)
4 月 5 日	「いろんな仕事 たくさんあるね！」展(～4/14)
4 月 23 日	「鳥となかよし」展 こどもの読書週間(～5/12)
6 月 1 日	「わらっちゃう♪ たのしい絵本」展 (～6/12)
6 月 25 日	自衛消防訓練
7 月 上旬	「昆虫のせかいへ よこそ！」展
8 月 上旬	「怪談&ミステリー」展
9 月 上旬	「もうすぐ運動会」展
9 月 下旬	14歳の挑戦受入 (射北中学校)
10 月 上旬	「おいしい食べものなあに？」展
11 月 上旬	雑誌リサイクル
11 月 上旬	「世界の絵本」展 読書週間企画展示
12 月 上旬	「クリスマス まだかな？」展
1 月 上旬	「今年は巳年」展
2 月 上旬	「にゃん にゃん ネコたち大集合！」展
2 月 下旬	自衛消防訓練
3 月 上旬	「いつか君に出会ってほしい本！」展

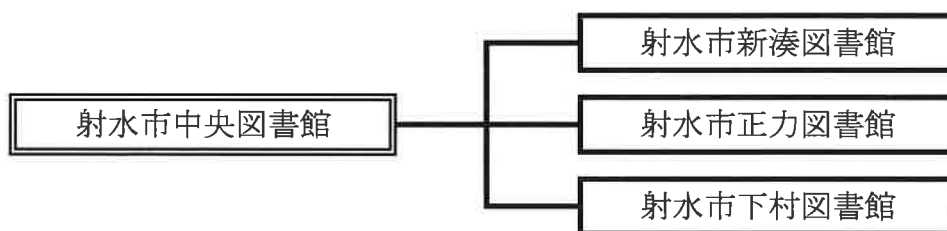
広報事業

- i) 図書館ホームページの発信(毎週2回)
- ii) 「図書館だより」の発行(毎月)
- iii) 「よむぞうくん通信」の発行(季刊)
- iv) 広報いみず「みんなの図書館」(毎月)

(2) 令和6年度当初予算額

一般会計総額	41,092,000 千円
教育費総額	3,004,360 千円
図書館費総額	112,076 千円
(うち図書購入費)	9,700 千円

(3) 組織図・職員配置状況



令和6年4月1日現在

区分	館長		館長代理		会計年度任用職員		合計
	主幹	副主幹	主査	主任	フルタイム	パートタイム	
計	1(3)			1	11	23	36(3)
内司書数					6	8	14
中央	1			1	4	11	17
内司書数					2	9	11
新湊	(1)				2	5	7(1)
内司書数					2	0	2
正力	(1)				2	4	6(1)
内司書数					2	1	3
下村	(1)				2	4	6(1)
内司書数					0	2	2

①兼務については()で表示し外数とした

②フルタイムは1週間当たり勤務日数が5日、実労働時間が37時間30分と37時間の会計年度任用職員

③パートタイムは1週間当たり勤務日数が4日以下、実労働時間が20時間未満の会計年度任用職員