

令和元年度

# 射水市図書館事業概要

—中央・新湊・正力・下村—

令和2年7月

射水市図書館

## 目 次

I 沿革	1
II 施設概要	3
1 施設設置状況	
2 開館時間・休館日	
III 組織	4
1 組織図・職員配置状況	
2 射水市図書館協議会	
IV 令和元年度の主な事業状況	5
V 統計	9
1 利用状況	
2 蔵書状況	
3 活動指標	

## 射水市図書館の基本方針

射水市図書館は、図書館法の理念に基づき、「学びの環境」として多様な生涯学習活動に応えるため、資料情報を計画的に収集し、市内図書館が連携のもと効率的な図書館活動の向上を図る。

また、情報化時代に対応するために資料・情報提供サービスの充実に努める。

さらに、射水市子どもの読書生活充実プランに基づいて読書活動の推進に努めるものとする。

- 1 地域に根ざした生涯学習の場の提供をします。
- 2 市民に親しまれる図書館をめざします。
- 3 地域の情報拠点としての図書館をめざします。
- 4 高齢者・障害者など利用者に応じたきめ細かなサービスにつとめます。

平成21年8月策定

# I 沿革

## 射水市

平成 17 年 11 月	市町村合併(新湊市・小杉町・大門町・大島町・下村)にともない、各館名称変更 小杉町民図書館 新湊市図書館 新湊市図書館東部分室 大門正力図書館 大島町立図書館 下村立図書館	名称変更	射水市中央図書館 射水市新湊図書館 射水市新湊図書館東部分室 射水市正力図書館 射水市大島図書館 射水市下村図書館
18 年 10 月	射水市全図書館電算化・ネットワーク化を開始 配本用の連絡車が市内巡回を開始		
19 年 5 月	平日の開館時間を午後7時までに変更		
19 年 12 月	子どもの読書推進計画「射水市子どもの読書生活充実プラン」公表		
21 年 3 月	射水市新湊図書館東部分室閉館		
21 年 4 月	平日の開・閉館時間(30分ずつ繰り下げ、繰り上げ)及び土・日・祝日の開館時間(30分繰り下げ)を変更。また、全図書館の休館日の統一を図る。		
21 年 8 月	「射水市図書館の基本方針」を策定		
25 年 3 月	子どもの読書推進計画「射水市子どもの読書生活充実プラン(第2次)」公表		
27 年 12 月	射水市大島図書館閉館		
28 年 4 月	射水市図書館雑誌スポンサー制度開始		
30 年 3 月	子どもの読書推進計画「射水市子どもの読書生活充実プラン(第3次)」公表		
30 年 3 月	マイナンバーカードでの図書館利用サービスを開始		

## 中央図書館

昭和 15 年 1 月	小杉町議会で紀元2600年記念町立図書館の設置を可決
15 年 10 月	元演武(舞)場(三ヶ318)で片口安太郎氏寄贈図書などをもとに開館
26 年 3 月	明治天皇小杉小休所記念館(戸破421)へ移転
26 年 6 月	小杉町立図書館設置条例制定
34 年 10 月	三ヶ3313に独立館を新築
51 年 8 月	旧役場庁舎を改装し、移転
53 年 11 月	太閤山分室を開設(平成13年2月19日廃止)
57 年 5 月	小杉町読書グループ連絡協議会発足(～平成17年10月)
60 年 5 月	移動図書館車「こすぎ号」(平成元年9月「すくすく号」に更新)サービス開始(～平成17年12月)
平成 3 年 1 月	富山県生涯学習情報ネットワークシステムの端末機導入
10 年 4 月	コンピュータシステムの運用を開始
12 年 3 月	新館舎建設着工、12月完工
13 年 3 月	新館舎竣工式挙行。(4月1日開館、小杉町民図書館と改称)
13 年 3 月	図書館ボランティア「しおりの会」発足
13 年 6 月	住民票等交付(窓口設置)開始(～平成17年10月)
14 年 2 月	インターネットによる図書貸出予約の受付を開始
15 年 6 月	入館者50万人目セレモニー実施
15 年 9 月	第1回自由研究作品コンクール開催(～10月4日)
17 年 3 月	「小杉町子どもの読書活動推進計画」公表
20 年 4 月	こどもの読書活動優秀実践図書館として文部科学大臣表彰を受賞
20 年 10 月	米林雄一氏(彫刻家)より美術関連書を寄贈され米林文庫を創設する
20 年 10 月	全国読書推進連絡協議会より「古典に親しむ会」が優良読書グループとして表彰される
22 年 11 月	ボランティア「しおりの会」が平成22年度中日ボランティア賞を受賞
24 年 11 月	ボランティア「しおりの会」が平成24年度射水市市政功労者表彰(ボランティア部門)を受賞
令和 2 年 4 月	Free Wi-fiサービスを導入

## 新湊図書館

大正	14年	6月	新湊町青年団立として本町公会堂内に設立
昭和	9年	4月	町に移管、新湊町立図書館と改称
	26年	3月	市制施行、新湊市立図書館と改称
	30年	11月	奈古町の元市役所庁舎に移転開館
	45年	10月	新湊市福社会館内に移転開館
	56年	10月	新湊図書館と改称、新湊中央文化会館内2階に移転開館
	58年	9月	移動図書館車「わかしお号」運行(～平成16)
平成	4年	8月	東部分室開館
	15年	10月	電算化システム稼動
	20年	9月	リニューアル化のため休館(平成20年9月1日～21年2月末)
	21年	3月	児童閲覧室に「絵本ふれあいコーナー」を設置
	21年	3月	東部分室閉館

## 正力図書館

昭和	34年	9月	町民の図書館設置要望高まる 正力松太郎衆議院議員・読売新聞社社主に相談 正力氏からの寄付金(1,255万円)・国補助金(240万円)により起工
	35年	1月	館舎完成 読売新聞社から図書寄贈(8,065冊)届く 町民の献本運動始まる
	35年	4月	「大門町立正力図書館」と命名 大門町大門67番地で開館 蔵書(17,000冊)
	37年	4月	「ママさん文庫」設置
	42年	11月	牛塚文庫設置(牛塚虎太郎氏からの寄贈)
	62年	10月	同位置にて新館舎開館(総合会館3F)
平成	元年	4月	玉鉾読書会発足
	16年	2月	電算化システム稼動
令和	元年	10月	玉鉾読書会が読書推進協議会全国表彰を受賞

## 下村図書館

昭和	56年	12月	下村農村環境改善センター内の一室を当て、初めて開館
平成	7年	8月	旧幼稚園舎を改装し、児童館との複合施設として移転
	7年	10月	専任職員(1名)配置
	11年	6月	学遊ネット導入
	14年	6月	新図書館(下村交流センター)建設着工
	15年	7月	新図書館竣工オープン(下村交流センター内) 情報システム稼動
	16年	11月	下村立図書館、社会教育振興の功績により富山県教育委員会 から表彰される
	30年	12月	ボランティア「ポニーの会」が平成30年度中日ボランティア賞を受賞

## II 施設概要

### 1 施設設置状況

館名	延面積	構造	閲覧席	児童室の有無	公立開館年	現館の完成年月
中央図書館	2,346m <sup>2</sup>	RC・独立	116席	有	昭15年10月	平12年12月
新湊図書館	2,003m <sup>2</sup>	RC・複合	108席	有	昭9年4月	昭56年10月
正力図書館	373m <sup>2</sup>	RC・複合	21席	無	昭35年4月	昭62年10月
下村図書館	366m <sup>2</sup>	木造・複合	24席	有	昭56年12月	平15年3月

### 2 開館時間・休館日

#### ❖ 開館時間

火～金 午前9時30分～午後6時30分

土・日・祝 午前9時30分～午後5時

#### ❖ 休館日

毎週月曜日、毎月第1木曜日、祝日の翌日(注)、年末年始、特別整理期間

【(注):祝日の翌日が土、日、月にあたる場合は直後の火曜日】

#### ❖ 貸出点数

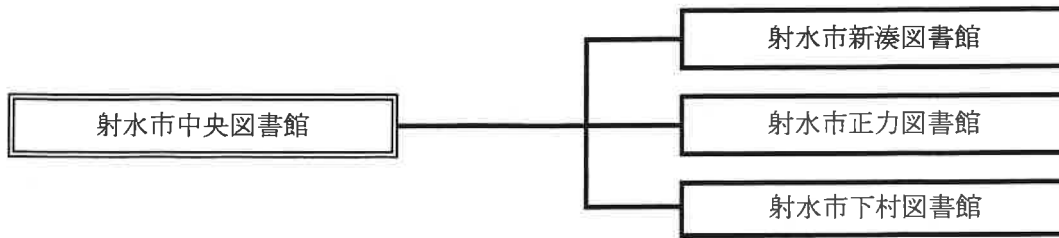
1人10点まで2週間

視聴覚資料は1週間

複製絵画は1人1点まで30日(中央図書館のみ)

### Ⅲ 組 織

#### 1 組織図・職員配置状況



平成31年4月1日現在

区 分	館長		館長代理			係長	主査	主任	主事	合計
	主幹	副主幹	主査	主任	計					
計	1(3)		1	3	4			1	1	7(3)
内司書数				3	3				1	4
中央	1		1		1			1	1	4
内司書数									1	1
新湊	(1)			1	1					1(1)
内司書数				1	1					1
正力	(1)			1	1					1(1)
内司書数				1	1					1
下村	(1)			1	1					1(1)
内司書数				1	1					1

兼務については( )で表示し外数とした

#### 2 射水市図書館協議会

図書館法及び射水市図書館条例に基づき設置している。委員は学校教育及び社会教育の関係者、家庭教育の向上に資する活動を行う者、学識経験のある者並びに一般公募10名で構成され、任期は2年としている。

協議会は、図書館の運営に関する館長の諮問に応じ、また、図書館サービスについて館長に意見を述べる機関としての役割を担う。

##### 【開催状況】

令和元年7月18日(木)

- ・平成30年度図書館事業概要について
- ・令和元年度図書館事業計画について

## IV 令和元年度の主な事業状況

### 中央図書館

開催月日	事業名・内容	参加人数
毎週	子ども会 土曜日 11:00～11:30	679
毎月 (定例会)	小杉読書会(第4火曜日) 古典に親しむ会(第3火曜日) 漢詩に親しむ会(第2金曜日) 文章サロン(第3土曜日)	398
	ボランティア活動 (新聞記事整理・リサイクル本の整理・子ども会)	215
	<b>図書</b> の企画展示	
4月19日	世界の国を絵本で感じてみよう!展(～5/14)	
6月7日	読書感想文課題図書の展示(～8/31)	
6月7日	あったか家族応援プロジェクト「家族いっしょに食育」展(～6/25)	
7月17日	「妖怪・お化けの世界にいらしゃいませ」展(～7/31)	
8月7日	「身近な自然にひそむ危険な動植物」展(～8/21)	
8月25日	「防災の日」関連展示(～9/4)	
9月11日	「みんなで理解しよう認知症」展(～9/25)	
10月25日	「世界の王子・王女様」展(～11/12)	
11月28日	「クリスマス」の本展示(～12/25)	
12月3日	「障害を知れば世界が変わる」展(～12/13)	
1月10日	「今年はねずみ年でチュー」展(～1/23)	
2月14日	「おサイフと仲良く付き合おう」展(～2/26)	
3月6日	「本で心と体をリフレッシュ!」展(～3/19)	
	<b>子ども読書推進行事</b>	
4月27日	春のお楽しみ子ども会	40
7月27日	夏のお楽しみ子ども会	31
7月28日	夏休み～調べものおたすけ隊～ 8/3まで 5回	9
11月3日	秋のこどもフェスタ 人形劇	80
12月21日	冬のお楽しみ子ども会	43
	<b>職場体験・見学等</b>	
5月9日	14歳の挑戦受入(小杉中学校:1名、小杉南中学校:2名)(～5/10)	3
7月17日	インターンシップ(富山国際大学:1名)(～9/7)15日間	1
8月21日	インターンシップ(小杉高校:2名)(～8/23)	2
9月25日	14歳の挑戦受入(射北中学校:4名)(～9/27)	4
	<b>行事・イベント等</b>	
6月1日	水無月コンサート	100
8月1日	自衛消防訓練	
10月10日	蔵書点検(～10/17)	
10月20日	本のリサイクル市	114
2月6日	臨時職員研修会	38
3月12日	しおりの会役員会	11

開催月日	事業名・内容	参加人数
	市民ギャラリーの催事	
4月23日	写真展「幸福写真」(～5/9)	
5月10日	「吉野押花教室」作品展(～5/31)	
6月11日	小杉写遊会写真展示(～6/22)	
6月25日	青山ゼミ写真展(～7/7)	
7月9日	中日教室写真展(～7/30)	
8月27日	「防災の日」パネル展示(～9/6)	
9月11日	認知症に関する展示(～9/25)	
11月12日	射水市NPO活動展(～11/20)	
12月1日	地球温暖化パネル展(～12/8)	
2月29日	新聞コンクール作品展(～3/5)	
3月6日	自殺対策展(～3/19)	
3月25日	「射水の自慢」フォトコンテスト(～4/15)	

### 新湊図書館

開催月日	事業名・内容	参加人数
	館内展示「おすすめ本」コーナー 季節や話題の図書展示・貸出	
	一般閲覧室 児童閲覧室	
4月	元号について のりものの絵本(電車・車など)	
5月	オリンピックについて知ろう お出かけしたくなるピクニック・お弁当の本	
6月	お仕事小説を読んでみよう くり返し見たくなる美しい絵本	
7月	大人の絵本を読んでみよう 夏の食べものについて(トマト・スイカなど)	
8月	クールビズ(夏の快適な過ごし方) おばけが出てくる本	
9月	いざという時に備えて きのことについて	
10月	世界の料理を知ろう お祭りの本(ハロウィンなど)	
11月	名画を見てみよう 秋ってどんな色?(落ち葉・紅葉の本)	
12月	昔の遊びや暮らしを知ろう クリスマスに読みたい本	
1月	冬を楽しむ本 世界のお正月	
2月	仏像を鑑賞してみよう いろいろな遊びの本	
3月	心の動きを探ってみよう 待ち遠しい春の本	
	ギャラリー展示	
4月2日	パステル画 炭谷尚夫(～4/14)	
4月16日	パステル画 豊本外良(～4/28)	
5月2日	絵画 射水市美術協会日本画会員展(～5/16)	
6月9日	絵手紙 川口洋一(～6/23)	
11月2日	絵画 射水市美術協会日本画会員展(～11/16)	
11月19日	パステル画 炭谷尚夫(～12/1)	
12月3日	パステル画 豊本外良(～12/15)	



開催月日	事業名・内容	参加人数
	児童集会	
毎週土曜日	ビデオ上映会 読み聞かせ	105 287
	子ども読書推進行事	
4月27日	親子絵本ふれあい読書デイ	5
4月23日	こどもの読書週間「～ドは読書のド♪～」(～5/12)	318
7月1日	七夕飾りつけ週間(～8/7)	80
7月13日	たなばた児童集会	18
9月7日	家族ふれあい読書デイ	32
10月27日	読書週間行事 一般及び児童向けおすすめの本紹介・展示・貸出(～11/9)	304
12月14日	冬のつどい児童集会	32
2月22日	ひなまつり児童集会	20
	その他・行事	
5月28日	自衛消防訓練	
7月9日	14歳の挑戦(牧野中学校)(～7/12)	2
9月25日	14歳の挑戦(新湊中学校)(～9/27)	2
10月12日	～なつかしのフィルムから～ 昭和のしんみなど 上映会	78
11月23日	雑誌リサイクル(～11/27)	
3月31日	自衛消防訓練	

### 正力図書館

開催月日	事業名・内容	参加人数
毎月第2水曜日	玉鉾読書会(年間11回開催)会員11名	105
	館内展示「旬な本」コーナー	
4月	「瀬尾まいこさんの作品」(4/1～15)	MOE絵本屋大賞の本(4/23～5/12)
5月	凧の本(5/14～5/24)	バスでおでかけの本(5/17～26)
6月	ジャムの本保存食づくり(5/25～29)	おすもうさんの絵本
7月	山の本紹介(7/1～20)	夏野菜の絵本紹介
8月	甲子園・野球の本(8/1～21)	食べて元気になる絵本(8/23～31)
9月	おわらの本(9/1～13)	敬老の日のおすすめ本(9/13～30)
10月	和菓子の料理本(10/1～31)	スポーツ栄養学の本紹介
11月	本屋さん関係の本(11/1～30)	お掃除・片づけの絵本紹介
12月	正力さん・小林さんの本(12/1～14)	おせちづくり(12/14～27)
1月	昔遊びの絵本、ネズミの本(1/4～15)	本屋大賞関連の本(1/17～31)
2月	バレンタイン・チョコ特集(2/1～12)	猫の日・猫を知ろうの本(2/9～2/28)
3月	「春」新生活応援本(3/1～13)	さくらの本(3/15～31)
5月9日	14歳の挑戦(大門中学校)(～5/10)	2
11月12日	蔵書点検(～11/18)	
11月23日	雑誌リサイクル(～11/24)	

下村図書館

開催月日	事業名・内容	参加人数
第1・第3土曜日	おはなし会(20回)	102
第2・第4土曜日	ボランティア(ポニーの会)によるおはなし会(20回)	154
	季節・行事等に関連する本の展示	
4月23日	「イギリスで生まれた物語」展(～5/12) こどもの読書週間行事	
5月22日	「字のない絵本」展 (～5/31)	
6月18日	科学絵本でみる「天気のおはなし」展 (～6/28)	
7月20日	「日本の各地が舞台となった絵本」展 (～7/31)	
8月17日	「おばけの本で夏をすずしく」展 (～8/25)	
9月16日	「災害に備えよう！」展 (～9/25)	
10月29日	「睡眠に関する本」展 (～11/9)	
11月20日	「工事現場で働く車」展 (～11/29)	
12月3日	「まちどおしいな♪クリスマス」展 (～12/20)	
1月4日	「今年の子年」展 (～1/13)	
2月1日	「雪の絵本」展 (～2/11)	
3月4日	「学校のおはなし」展 (～3/15)	
6月25日	自衛消防訓練	
9月25日	14歳の挑戦(射北中学校) (～9/27)	2
10月8日	図書館訪問(池多保育園)	40
10月17日	蔵書点検(～10/24)	
11月23日	雑誌のリサイクル(～11/30)	
2月13日	自衛消防訓練	

# V 統計

## 1 利用状況

(1) 図書館別貸出者数・貸出図書数

館名	年度	貸出登録者数			貸出者数(延べ)				
		計	一般	児童	計	一般	児童	団体	相互貸借
中央	27				60,025	53,260	6,344	309	112
	28				60,386	52,929	6,999	321	137
	29				59,071	51,513	7,051	383	124
	30				60,942	53,575	6,939	304	124
	元				62,330	54,381	7,476	356	117
新湊	27				26,172	23,829	1,614	640	89
	28				26,136	23,461	1,893	695	87
	29				24,754	22,258	1,745	596	155
	30				24,483	22,004	1,730	576	173
	元				23,741	21,283	1,722	547	189
正力	27				16,452	15,502	784	20	146
	28				17,198	16,392	659	32	115
	29				16,253	15,429	687	40	97
	30				16,012	15,343	531	45	93
	元				15,171	14,523	529	23	96
大島	27				6,730	5,127	1,521	23	59
	28				—	—	—	—	—
	29				—	—	—	—	—
	30				—	—	—	—	—
	元				—	—	—	—	—
下村	27				18,758	13,620	4,593	446	99
	28				17,393	13,042	3,941	311	99
	29				16,107	12,253	3,411	337	106
	30				15,911	12,039	3,451	312	109
	元				14,923	11,191	3,295	318	119
計	27	42,078	39,346	2,732	128,137	111,338	14,856	1,438	505
	28	43,583	41,087	2,496	121,113	105,824	13,492	1,359	438
	29	44,955	42,654	2,301	116,185	101,453	12,894	1,356	482
	30	45,977	43,819	2,158	117,348	102,961	12,651	1,237	499
	元	47,610	45,537	2,073	116,165	101,378	13,022	1,244	521

館名	年度	貸出図書数(個人)				貸出図書数 (団体)	相互貸借 (貸出)	相互貸借 (借受)
		一般図書	児童書	視聴覚				
中央	27	255,537	162,061	91,145	2,331	1,652	463	458
	28	259,947	161,793	96,831	1,323	2,120	504	482
	29	256,295	153,844	101,482	969	1,975	382	564
	30	265,242	156,471	107,301	1,470	2,191	399	622
	元	275,038	160,812	113,116	1,110	2,520	429	367
新湊	27	94,171	66,128	27,956	87	2,704	110	424
	28	95,696	65,921	29,659	116	2,727	115	477
	29	87,897	61,567	26,232	98	2,554	195	442
	30	88,401	61,036	27,313	52	2,206	237	539
	元	85,822	56,509	29,197	116	2,233	259	460
正力	27	56,707	49,697	5,875	1,135	42	235	409
	28	60,629	52,958	6,484	1,187	70	299	417
	29	57,426	49,860	6,714	852	70	241	391
	30	56,129	47,782	7,290	1,057	119	244	416
	元	53,445	45,220	7,644	581	90	317	286
大島	27	27,634	15,025	11,815	794	209	113	116
	28	—	—	—	—	—	—	—
	29	—	—	—	—	—	—	—
	30	—	—	—	—	—	—	—
	元	—	—	—	—	—	—	—
下村	27	89,278	47,921	40,326	1,031	1,980	166	89
	28	84,240	46,075	37,624	541	1,385	128	91
	29	77,294	42,582	34,336	376	1,273	145	55
	30	76,382	42,718	33,126	538	1,084	149	68
	元	73,593	40,717	32,627	249	1,184	160	63
計	27	523,327	340,832	177,117	5,378	6,587	1,087	1,496
	28	500,512	326,747	170,598	3,167	6,302	1,046	1,467
	29	478,912	307,853	168,764	2,295	5,872	963	1,452
	30	486,154	308,007	175,030	3,117	5,600	1,029	1,645
	元	487,898	303,258	182,584	2,056	6,027	1,165	1,176

## (2) 地区別登録者数(令和2年3月31日現在)・貸出者数(令和元年度)

地区	年度	人口	登録者数	登録率(登録者数/人口)	貸出者数	貸出者率(貸出者数/人口)
新湊地区	27	34,274	9,961	29.1	3,048	8.9
	28	33,928	10,314	30.4	2,898	8.5
	29	33,591	10,614	31.6	2,803	8.3
	30	33,191	10,889	32.8	2,748	8.3
	元	32,895	11,161	33.9	2,658	8.1
小杉地区	27	33,778	13,960	41.3	4,503	13.3
	28	33,720	14,403	42.7	4,368	13.0
	29	33,707	14,829	44.0	4,184	12.4
	30	33,734	15,183	45.0	4,065	12.1
	元	33,909	15,585	46.0	4,080	12.0
大門地区	27	13,109	3,322	25.3	1,179	9.0
	28	13,013	3,465	26.6	1,139	8.8
	29	12,924	3,574	27.7	1,061	8.2
	30	12,911	3,679	28.5	1,057	8.2
	元	12,853	3,821	29.7	1,055	8.2
大島地区	27	11,027	3,482	31.6	1,162	10.5
	28	11,135	3,589	32.2	1,000	9.0
	29	11,236	3,706	33.0	994	8.8
	30	11,182	3,818	34.1	998	8.9
	元	11,221	3,900	34.8	938	8.4
下地区	27	1,959	865	44.2	272	13.9
	28	1,921	887	46.2	250	13.0
	29	1,885	904	48.0	225	11.9
	30	1,849	926	50.1	238	12.9
	元	1,811	946	52.2	223	12.3
市内計	27	94,147	31,590	33.6	10,164	10.8
	28	93,717	32,658	34.8	9,655	10.3
	29	93,343	33,627	36.0	9,267	9.9
	30	92,867	34,495	37.1	9,106	9.8
	元	92,689	35,413	38.2	8,954	9.7
市外	27		10,488		2,848	
	28		10,925		2,739	
	29		11,328		2,577	
	30		11,743		2,573	
	元		12,197		2,642	
合計	27		42,078		13,012	
	28		43,583		12,394	
	29		44,955		11,844	
	30		46,238		11,679	
	元		47,610		11,596	

(3) 年齢別・性別登録者数(令和2年3月31日現在)

	男性	女性	計
6歳以下	140 人	121 人	261 人
7～12歳	798	1,014	1,812
13～15歳	639	886	1,525
16～18歳	924	1,187	2,111
19～22歳	1,539	1,895	3,434
23～29歳	2,099	2,813	4,912
30～39歳	1,784	4,400	6,184
40～49歳	2,508	6,748	9,256
50～59歳	1,802	3,783	5,585
60歳以上	5,036	7,033	12,069
個人計	17,269	29,880	47,149
団体計			461
合計	—	—	47,610

(4) 年齢別・性別 実貸出者数(令和元年度)

	男性	女性	計
6歳以下	147 人	138 人	285 人
7～12歳	507	665	1,172
13～15歳	104	206	310
16～18歳	75	158	233
19～22歳	59	196	255
23～29歳	93	313	406
30～39歳	349	1,332	1,681
40～49歳	569	1,777	2,346
50～59歳	395	873	1,268
60歳以上	1,520	2,027	3,547
個人計	3,818	7,685	11,503
団体計			93
合計	—	—	11,596

## 2 蔵書状況

館名	年度	計	0	1	2	3	4	5	6
			総記	哲学・宗教	歴史・地理	社会科学	自然科学	工学	産業
中央	27	161,319	4,176	4,154	8,655	14,652	6,291	7,948	3,584
	28	165,925	4,224	4,321	8,975	15,108	6,568	8,349	3,750
	29	170,165	4,322	4,426	9,022	15,503	6,873	8,675	3,873
	30	172,177	4,397	4,539	9,306	15,380	7,191	8,498	3,911
	元	176,478	4,482	4,675	9,538	15,725	7,464	8,734	4,001
新湊	27	110,950	2,512	2,946	7,953	8,056	4,179	4,585	1,940
	28	112,433	2,535	3,000	8,010	8,239	4,344	3,846	1,971
	29	114,519	2,547	3,072	8,141	8,406	4,472	4,022	2,008
	30	117,502	2,628	3,144	8,351	8,614	4,583	4,166	2,059
	元	119,660	2,645	3,212	8,481	8,765	4,706	4,304	2,091
正力	27	75,552	2,501	2,767	6,171	8,084	3,374	4,871	1,827
	28	72,138	2,323	2,650	5,612	7,184	2,936	4,636	1,691
	29	72,109	2,310	2,707	5,625	7,168	2,865	4,633	1,664
	30	72,516	2,252	2,705	5,581	7,273	2,938	4,697	1,685
	元	72,656	2,253	2,722	5,647	7,341	2,884	4,722	1,699
大島	27	—	—	—	—	—	—	—	—
	28	—	—	—	—	—	—	—	—
	29	—	—	—	—	—	—	—	—
	30	—	—	—	—	—	—	—	—
	元	—	—	—	—	—	—	—	—
下村	27	39,115	615	509	1,191	1,369	796	2,589	699
	28	39,196	583	494	1,065	1,487	781	2,490	801
	29	39,103	520	498	994	1,426	858	2,269	765
	30	38,630	473	547	972	1,344	790	2,219	679
	元	38,835	461	550	998	1,498	782	2,190	748
計	27	386,936	9,804	10,376	23,970	32,161	14,640	19,993	8,050
	28	389,692	9,665	10,465	23,662	32,018	14,629	19,321	8,213
	29	395,896	9,699	10,703	23,782	32,503	15,068	19,599	8,310
	30	400,825	9,750	10,935	24,210	32,611	15,502	19,580	8,334
	元	407,629	9,841	11,159	24,664	33,329	15,836	19,950	8,539

館名	年度	7	8	9	児童図書	郷土資料	特殊文庫	視聴覚資料	その他
		芸術	言語	文学					
中央	27	10,868	2,131	38,178	40,167	11,347	6,106	3,062	0
	28	11,133	2,172	39,185	41,352	11,638	6,106	3,044	0
	29	11,372	2,228	40,056	42,794	11,870	6,106	3,045	0
	30	11,429	2,237	40,482	43,556	12,156	6,106	2,989	0
	元	11,787	2,258	41,620	44,727	12,378	6,106	2,983	0
新湊	27	8,135	1,240	31,596	29,773	7,827	0	208	0
	28	8,369	1,266	32,256	30,388	7,992	0	217	0
	29	8,465	1,285	32,901	30,886	8,090	0	224	0
	30	8,799	1,306	33,798	31,567	8,256	0	231	0
	元	9,005	1,334	34,358	32,149	8,366	0	244	0
正力	27	5,115	967	33,566	1,009	3,395	0	1,905	0
	28	5,046	887	32,797	1,139	3,336	0	1,901	0
	29	5,033	866	32,775	1,297	3,364	0	1,802	0
	30	5,117	871	32,891	1,327	3,376	0	1,803	0
	元	5,178	872	32,882	1,418	3,384	0	1,654	0
大島	27	—	—	—	—	—	—	—	—
	28	—	—	—	—	—	—	—	—
	29	—	—	—	—	—	—	—	—
	30	—	—	—	—	—	—	—	—
	元	—	—	—	—	—	—	—	—
下村	27	3,344	279	7,787	16,351	2,909	0	677	0
	28	3,315	275	8,008	16,296	2,926	0	675	0
	29	3,404	293	8,055	16,378	2,970	0	673	0
	30	3,393	278	8,269	16,006	2,978	0	682	0
	元	3,385	275	8,422	15,866	3,011	0	649	0
計	27	27,462	4,617	111,127	87,300	25,478	6,106	5,852	0
	28	27,863	4,600	112,246	89,175	25,892	6,106	5,837	0
	29	28,274	4,672	113,787	91,355	26,294	6,106	5,744	0
	30	28,738	4,692	115,440	92,456	26,766	6,106	5,705	0
	元	29,355	4,739	117,282	94,160	27,139	6,106	5,530	0

### 3 活動指標

		平成27年度	平成28年度	平成29年度	平成30年度	令和元年度	備 考
人口一人当たり	蔵書冊数 (冊)	4.1	4.2	4.2	4.3	4.4	蔵書冊数/人口
	貸出冊数 (冊)	5.6	5.4	5.2	5.3	5.3	貸出冊数/人口
	資料購入費 (円)	170	155	156	157	151	資料費/人口
登録率 (%)		44.3	46.1	47.7	49.3	50.9	登録者数/人口
蔵書回転率 (回)		1.4	1.3	1.2	1.2	1.2	貸出冊数/蔵書冊数
一日当たり	平均貸出数 (冊)	1,869.7	1,782.0	1,692.5	1,723.0	1,725.1	貸出冊数/開館日数
	平均貸出者数 (人)	451.2	425.0	404.8	410.3	404.8	貸出者数/開館日数
	平均入館者数 (人)	691.6	686.6	643.0	665.5	673.0	入館者数/開館日数(中央図書館)

#### 基礎データ

	平成27年度	平成28年度	平成29年度	平成30年度	令和元年度	備 考
人 口 (人)	94,147	93,717	93,343	92,867	92,689	
個人登録者数 (人)	41,688	43,183	44,525	45,797	47,149	
蔵書冊数 (冊)	386,936	389,692	395,896	400,825	407,629	
貸出冊数 (冊)	531,001	507,860	485,747	492,783	495,090	
資料購入費(予算額) (千円)	16,000	14,547	14,547	14,559	13,994	
入館者数 (人)	196,411	195,674	184,554	190,337	193,160	中央図書館
貸出者数(延べ) (人)	128,137	121,113	116,185	117,348	116,165	
開館日数 (日)	284	285	287	286	287	中央図書館

