

# 令和2年度射水市図書館事業計画

資料2

## (1) 各図書館事業計画

### 中央図書館

開催月日	事業名・内容
毎 週	子ども会 土曜日 11:00～11:30
毎 月 (定例会)	小杉読書会(第4火曜日) 古典に親しむ会(第3火曜日) 漢詩に親しむ会(第2木曜日) 文章サロン(第3火曜日) ボランティア活動 (新聞記事整理・リサイクル本の整理・子ども会)
随 時	個展・グループ展等を市民ギャラリーで開催
4 月 23 日	「ともだちみんなだーいすき」展(～5/12)、新型コロナウイルス感染防止のため中止
4 月 25 日	春のお楽しみ子ども会 新型コロナウイルス感染防止のため中止
5 月 上旬	14歳の挑戦受入(小杉中、小杉南中)、新型コロナウイルス感染防止のため中止
6 月 6 日	水無月コンサート、新型コロナウイルス感染防止のため中止
6 月 10 日	「ともだちみんなだーいすき」展 (～6/24)
7 月 1 日	「読書感想文課題図書」の展示 (～8/31)
7 月 3 日	「暑い夏は空をながめよう」展 (～7/16)
7 月 下旬	夏のお楽しみ子ども会、新型コロナウイルス感染防止のため中止
7 月 下旬	夏休み調べものおたすけ隊の開催(全5回) ～8月上旬
8 月 6 日	自衛消防訓練
8 月 7 日	今だから富山の魅力再発見(～8/20)
8 月 中旬	インターンシップ受入 (10名を上限に受入)
9 月 中旬	企画展示
9 月 下旬	14歳の挑戦受入(射北中学校)、新型コロナウイルス感染防止のため中止
10 月 6 日	蔵書点検(～10/13)、5月の臨時休館中に図書整理・消毒したので行わない。
10 月 18 日	本のリサイクル市
10 月 27 月	読書週間企画展示(～11/9)
11 月 3 日	秋のこどもフェスタ
12 月 下旬	冬のお楽しみ子ども会
12 月 中旬	企画展示
1 月 中旬	企画展示
2 月 中旬	企画展示
3 月 上旬	職員研修
3 月 中旬	企画展示
3 月 中旬	しおりの会役員会

### 新湊図書館

開催月日	事業名・内容
毎月	おすすめコーナー(一般図書展示) 今月の本コーナー(児童図書展示)
毎月第1・3土曜日	ビデオ上映会
毎月第2・4土曜日	絵本・紙芝居の読み語り
適宜	図書館訪問(小学校・幼稚園・保育園等)
4月23日	子どもの読書週間(特集コーナー設置)(~5/12)、新型コロナウイルス感染防止のため中止
4月25日	親子絵本ふれあい読書デイ、新型コロナウイルス感染防止のため中止
5月12日	蔵書点検(~5/19)、新型コロナウイルス感染防止のため図書館臨時休館中実施
7月1日	七夕週間(~8/7)、新型コロナウイルス感染防止のため中止
7月11日	七夕児童集会、新型コロナウイルス感染防止のため中止
7月上旬	14歳の挑戦受入(牧野中学校)、新型コロナウイルス感染防止のため中止
8月下旬	自衛消防訓練
9月下旬	14歳の挑戦受入(新湊中学校)、新型コロナウイルス感染防止のため中止
10月27日	読書週間展示(~11/9)
11月中旬	雑誌リサイクル
12月12日	冬のつどい児童集会
2月上旬	自衛消防訓練
2月27日	ひなまつり児童集会

### 正力図書館

開催月日	事業名・内容
毎月	館内展示「旬な本」(季節等をテーマにした図書の展示と貸出) 「新着図書」コーナー(新着図書、話題本の紹介)
毎月第2水曜日	玉鉾読書会(新型コロナウイルス感染防止のため4~6月中止)
5月12日	14歳の挑戦受入(大門中学校)(~5/15)、新型コロナウイルス感染防止のため中止
5月12日	蔵書点検(~5/19)、新型コロナウイルス感染防止のため図書館臨時休館中実施
6月中旬	自衛消防訓練、新型コロナウイルス感染防止のため中止
11月中旬	雑誌リサイクル
11月中旬	自衛消防訓練

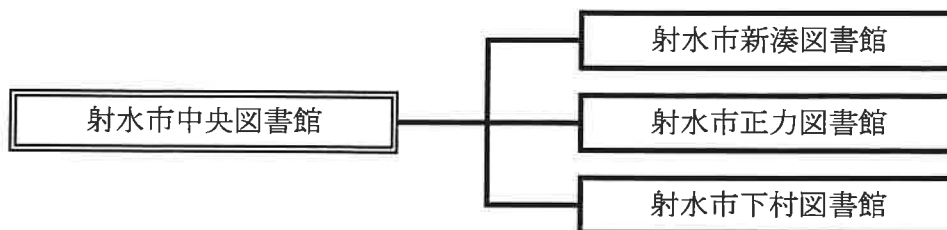
### 下村図書館

開催月日	事業名・内容
第1・3土曜日	おはなし会
第2・4土曜日	おはなし会(ボランティアグループ ポニーの会)
4月23日	こどもの読書週間展示(~5/12)、新型コロナウイルス感染防止のため中止
6月2日	「わらべ歌がいっぱい♪」展(~6/10)
6月30日	自衛消防訓練
7月1日	「2019えほん50」展(~7/12)
8月上旬	「夏やさいのおはなし」展
9月中旬	「小さな秋をみつけよう！」展
9月下旬	14歳の挑戦受入(射北中学校)、新型コロナウイルス感染防止のため中止
10月16日	蔵書点検(~10/23)、5月の臨時休館中に図書整理・消毒したので行わない。
10月下旬	「おいしい絵本」展
11月中旬	「室内で楽しめる遊び絵本」展
11月中旬	雑誌のリサイクル
12月上旬	「クリスマスのお話せいぞろい！」展
1月上旬	「今年は丑年」展
2月上旬	「鬼のおはなし」展
2月下旬	自衛消防訓練
3月中旬	「新しい生活がはじまります」展

## (2) 令和2年度当初予算額

一般会計総額	42,364,000 千円
教育費総額	3,469,786 千円
図書館費総額	120,207 千円
(うち図書購入費)	10,898 千円

## (3) 組織図・職員配置状況



令和2年4月1日現在

区分	館長	館長代理			係長	主査	主任	主事	合計
	主幹	副主幹	主査	主任					
計	1(3)			4			1	1	7(3)
内司書数				3				1	4
中央	1			1			1	1	4
内司書数								1	1
新湊	(1)			1					1(1)
内司書数				1					1
正力	(1)			1					1(1)
内司書数				1					1
下村	(1)			1					1(1)
内司書数				1					1

兼務については( )で表示し外数とした